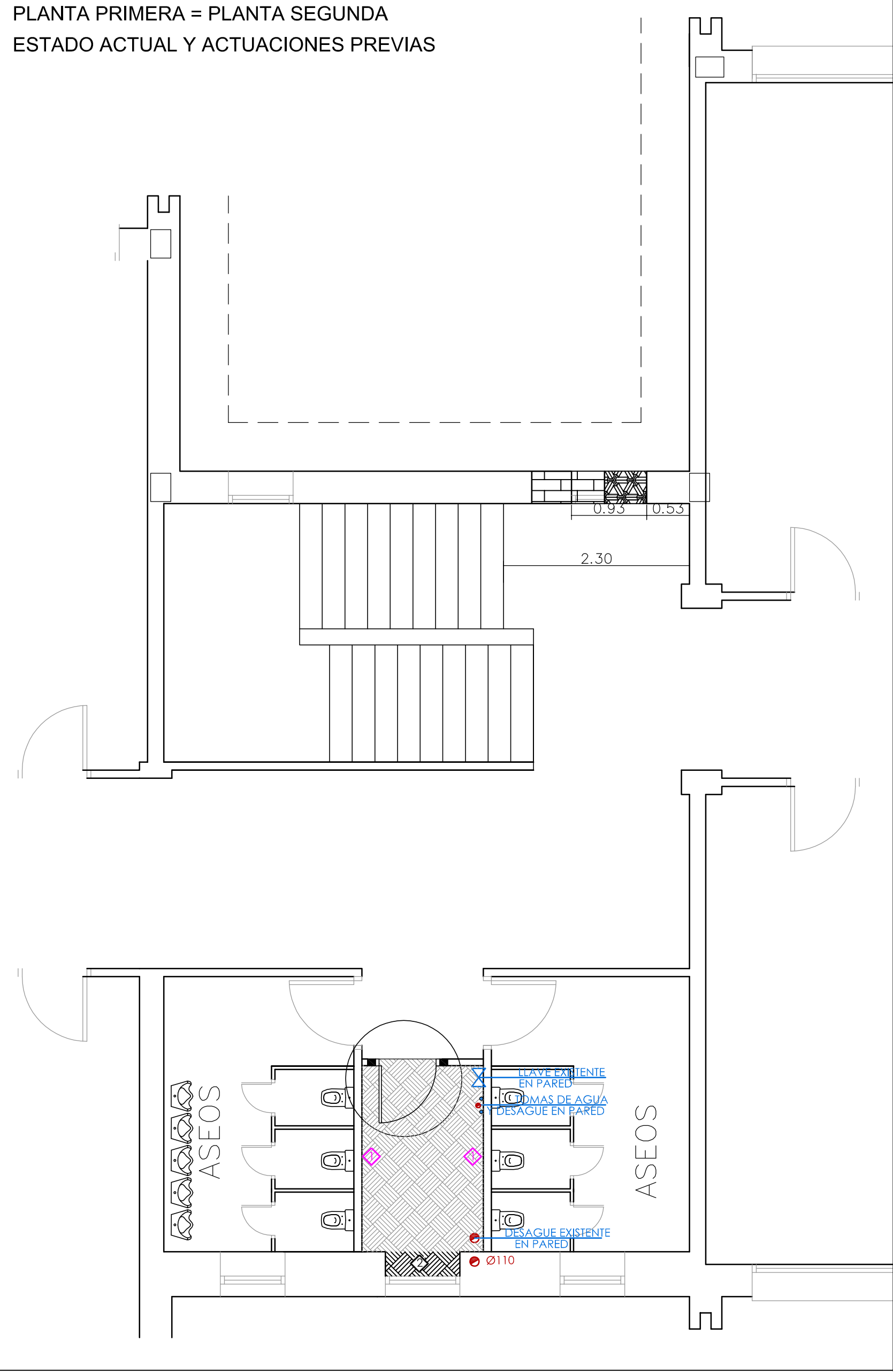


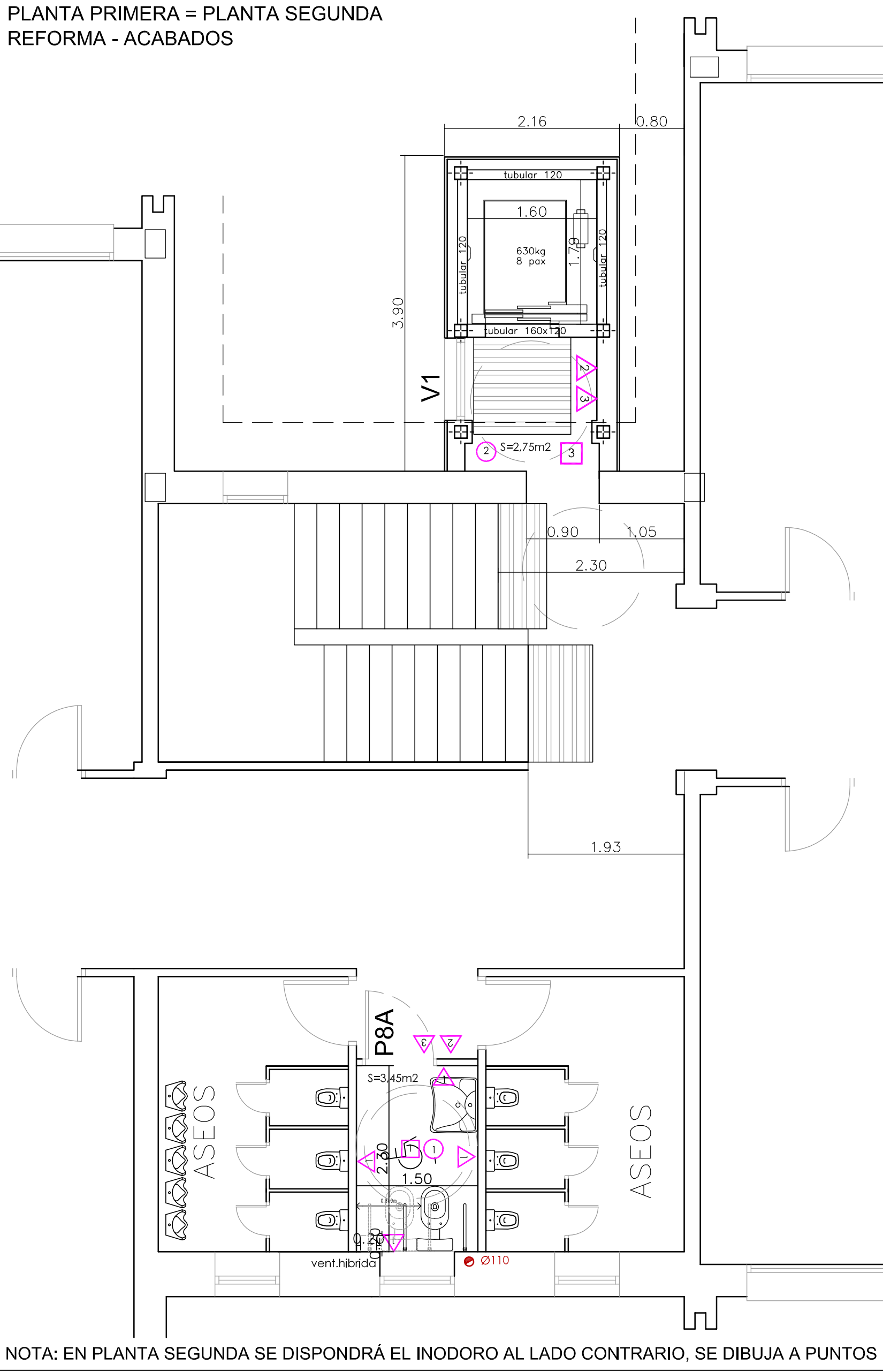
PLANTA PRIMERA = PLANTA SEGUNDA
ESTADO ACTUAL Y ACTUACIONES PREVIAS



ACTUACIONES PREVIAS DE ADAPTACION PARA LA REFORMA Y AMPLIACION

- DEMOLICIÓN SOLADOS
- DEMOLICIÓN ELEMENTOS VARIOS
- DEMOLICIÓN FABRICA DE CERRAMIENTO DE FACHADA PARA HUECOS NUEVOS COMPUESTA POR DOS HOJAS DE FABRICA DE LADRILLO DE 1/2 PIE CON AISLAMIENTO INTERMEDIO
- DESMONTAJE DE VENTANAS O PUERTAS Y EJECUCIÓN DE CERRAMIENTO DE HUECOS CON FABRICA DE LADRILLO PERFORADO DE 1/2 PIE AL EXTERIOR, ENFOSCADO POR SU TRASDOS. Y CON REVOCO HACIA EL EXTERIOR, CAMARA CON AISLAMIENTO DE 4 CMS DE POLIURETANO PROYECTADO, Y TABICÓN DE LADRILLO HUECO DOBLE AL INTERIOR, GUARNECIDO Y ENLUCIDO AL INTERIOR.
- PICADO DE REVESTIMIENTO EN PAREDES
- RECRECIDO CON FABRICA DE LADRILLO HUECO DOBLE+ENFOSCADO DE MORTERO DE CEMENTO (PETO Y REPISA)
- DEMOLICIÓN DE SOLERAS O LOSAS DE HORMIGÓN EXISTENTES
- RECRECIDO LOSAS DE HORMIGON DE RAMPAS
- DESMONTAJE DE BARANDAS
- DESMONTAJE DE PUERTAS EXISTENTES Y DEMOLICIÓN DE FABRICA DE CERRAMIENTO DE TABIQUERIA PARA INSERCIÓN DE NUEVAS PUERTAS QUE CUMPLAN ACCESIBILIDAD

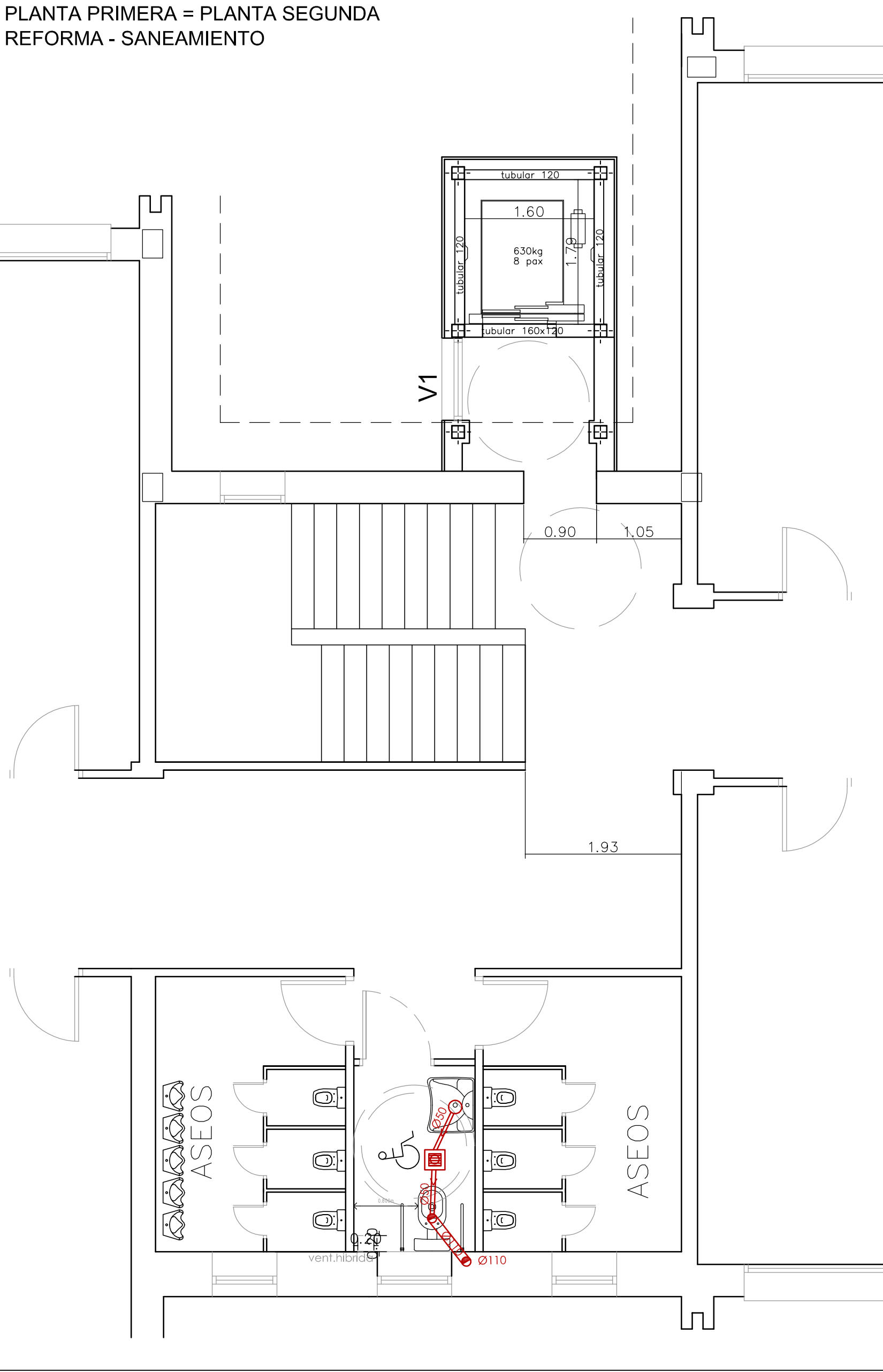
PLANTA PRIMERA = PLANTA SEGUNDA
REFORMA - ACABADOS



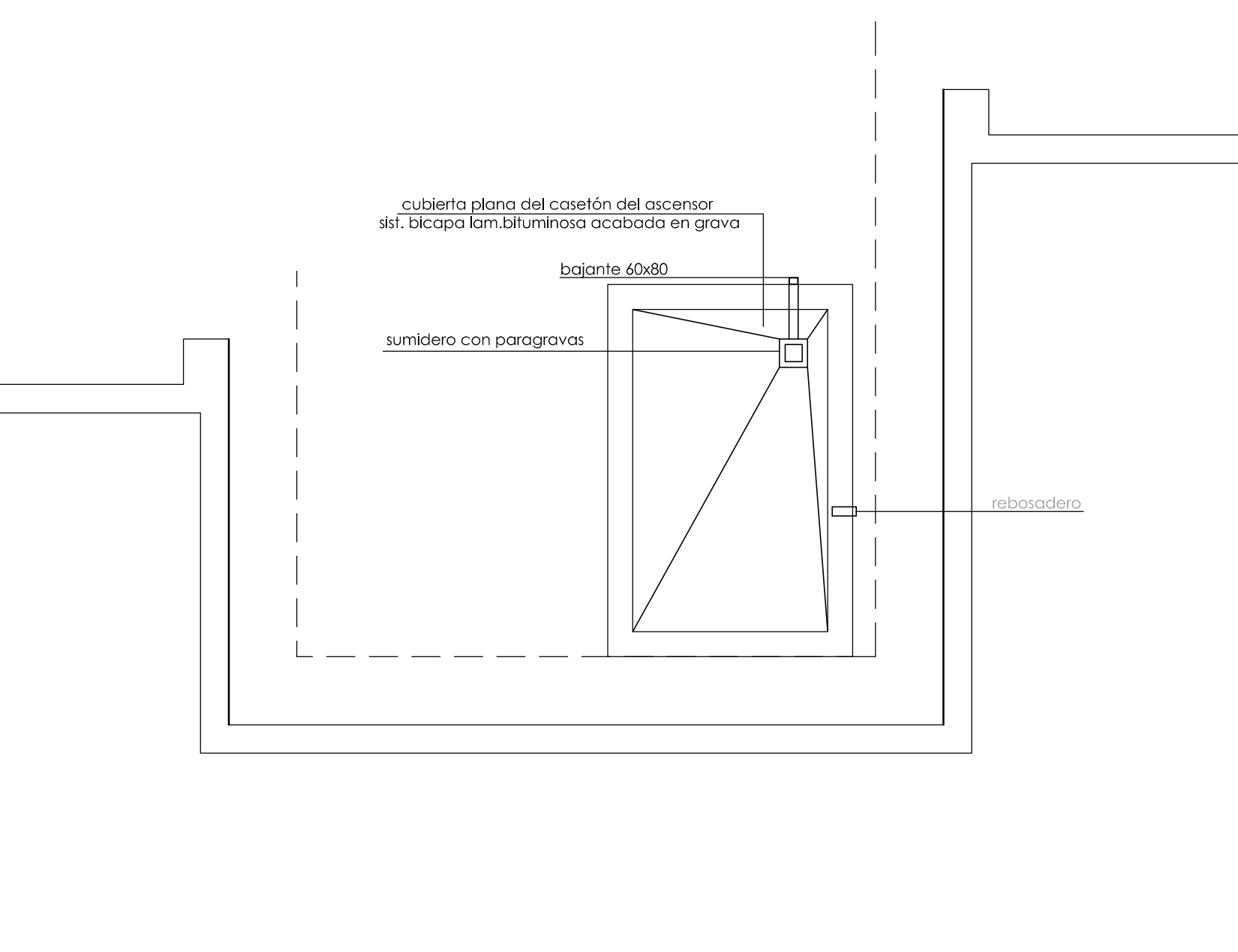
NOTA: EN PLANTA SEGUNDA SE DISPONDRÁ EL INODORO AL LADO CONTRARIO, SE DIBUJA A PUNTOS

TIPO	PUERTAS	ESPECIFICACIONES
P-7		HOJA PLAFONADA ABATIBLE, DE 4,5 CM DE ESPESOR, CON MARCOS DE MADERA MACIZA PARA BARNIZAR, DE 10 CM DE ANCHO, GALCE DE 15 cm, PLAFON EN TABLERO AGLOMERADO DE 2,2cm DE GRUESO CHAPADO DE FORMICA POR AMBAS CARAS CON CERRADURA DE SEGURIDAD Y 4 BISAGRAS.
P-8A		HOJA PLAFONADA ABATIBLE, DE 4,5 CM DE ESPESOR, CON MARCOS DE MADERA MACIZA PARA BARNIZAR, DE 10 CM DE ANCHO, GALCE DE 15 cm, PLAFON EN TABLERO AGLOMERADO DE 2,2cm DE GRUESO CHAPADO DE FORMICA POR AMBAS CARAS CON CERRADURA DE SEGURIDAD Y 4 BISAGRAS.
P-8C		HOJA PLAFONADA CORREDERA, DE 4,5 CM DE ESPESOR, CON MARCOS DE MADERA MACIZA PARA BARNIZAR, DE 10 CM DE ANCHO, GALCE DE 15 cm, PLAFON EN TABLERO AGLOMERADO DE 2,2cm DE GRUESO, CHAPADO DE FORMICA POR AMBAS CARAS CON CERRADURA DE SEGURIDAD.
		BANDA SEÑALIZADORA VISUAL Y TÁCTIL, CON PAVIMENTO DE ACANALADURA SEGUN NORMA SUA, EN ACCESOS ASCENSOR E INDICANDO ARRANQUES DE ESCALERAS
TIPOS DE ACABADOS		
ACABADOS EN SUELOS		
1		SOLADO BALDOSA DE GRES ANTIDESLIZANTE 30X30CM TIPO UNICER DE DISCESUR, RESBALADICIDAD CLASE 2
2		SOLADO DE BALDOSA GRES MASA, O CEMENTO 30X30cms, CLASE 3, sobre solera de hormigón armado de 15 cms de espesor
3		PAVIMENTO VINILICO 2MM, ANTIDESLIZANTE CLASE 2, OPTIMA DE TARKKET O SIMILAR, SOBRE SOLERA DE 8 CMS ARMADA, RECIBIDO CON ADHESIVO CZ.
ACABADOS EN PARAMENTOS VERTICALES		
1		ALICATADO DE GRES 40X20 BLANCO BRILLO, TIPO UNICER O HALCON DE DISCESUR
2		PINTURA PLASTICA LISA COLOR SUAVE, DOS MANOS
3		RODAPIE PVC EXTRUSIONADO BLANCO
ACABADOS EN TECHOS		
1		FALSO TECHO MODULAR DE CARTÓN-YESO HIDRÓFUGO DE 15 mm CON ACABADO VINILICO, COLOR BLANCO, PERFLERÍA SEMICULTA Y FAJA PERIMETRAL DE PLACA DE CARTÓN YESO (C32,40), PLADUR O SIM.
2		FALSO TECHO MODULAR DE CARTÓN-YESO 15mm, ACABADO VINILICO, NORMAL, PLACA 60X60, PERFLERÍA VISTA

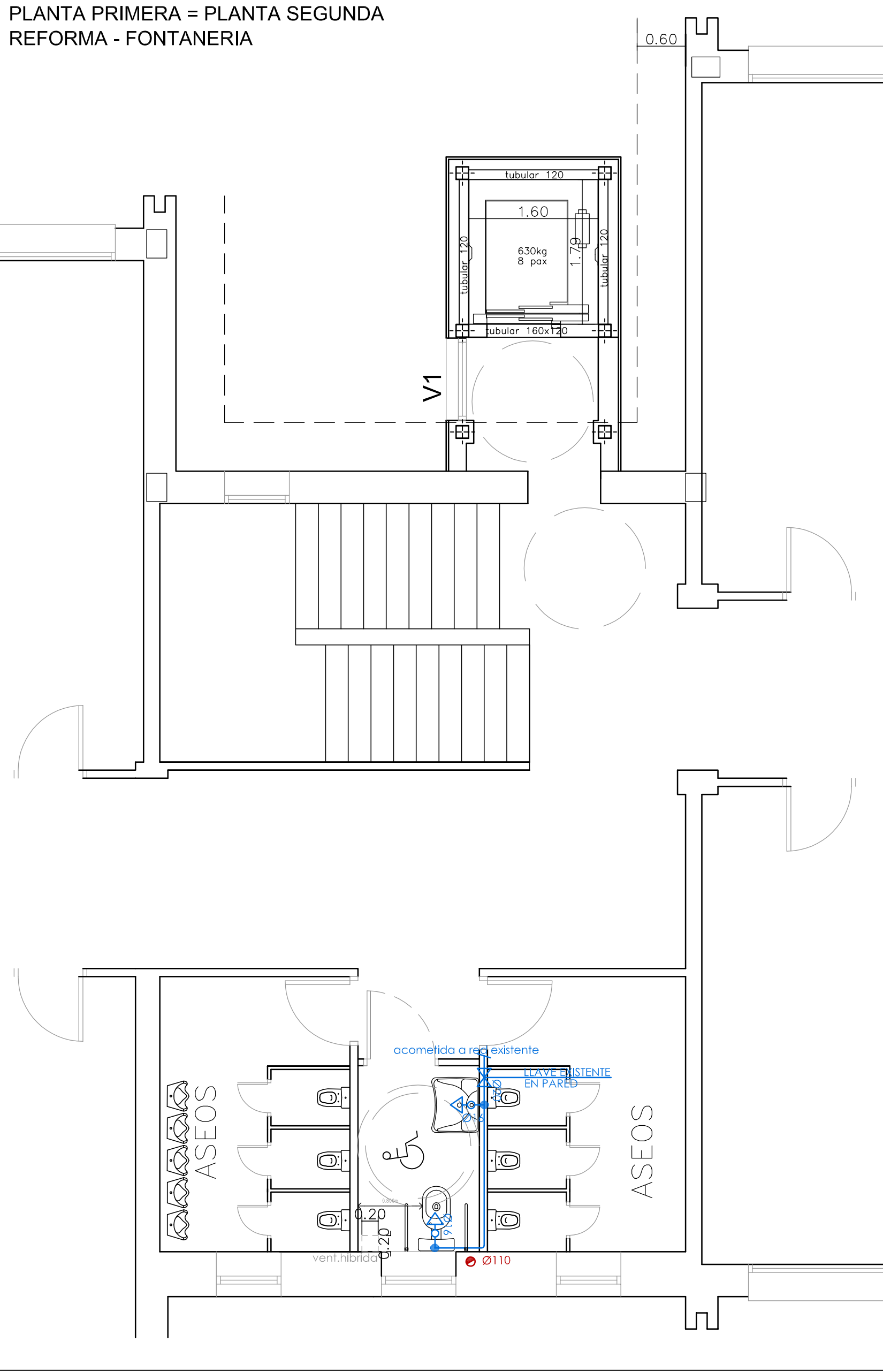
PLANTA PRIMERA = PLANTA SEGUNDA
REFORMA - SANEAMIENTO



PLANTA CUBIERTA CASETON ASCENSOR
REFORMA - SANEAMIENTO



PLANTA PRIMERA = PLANTA SEGUNDA
REFORMA - FONTANERIA



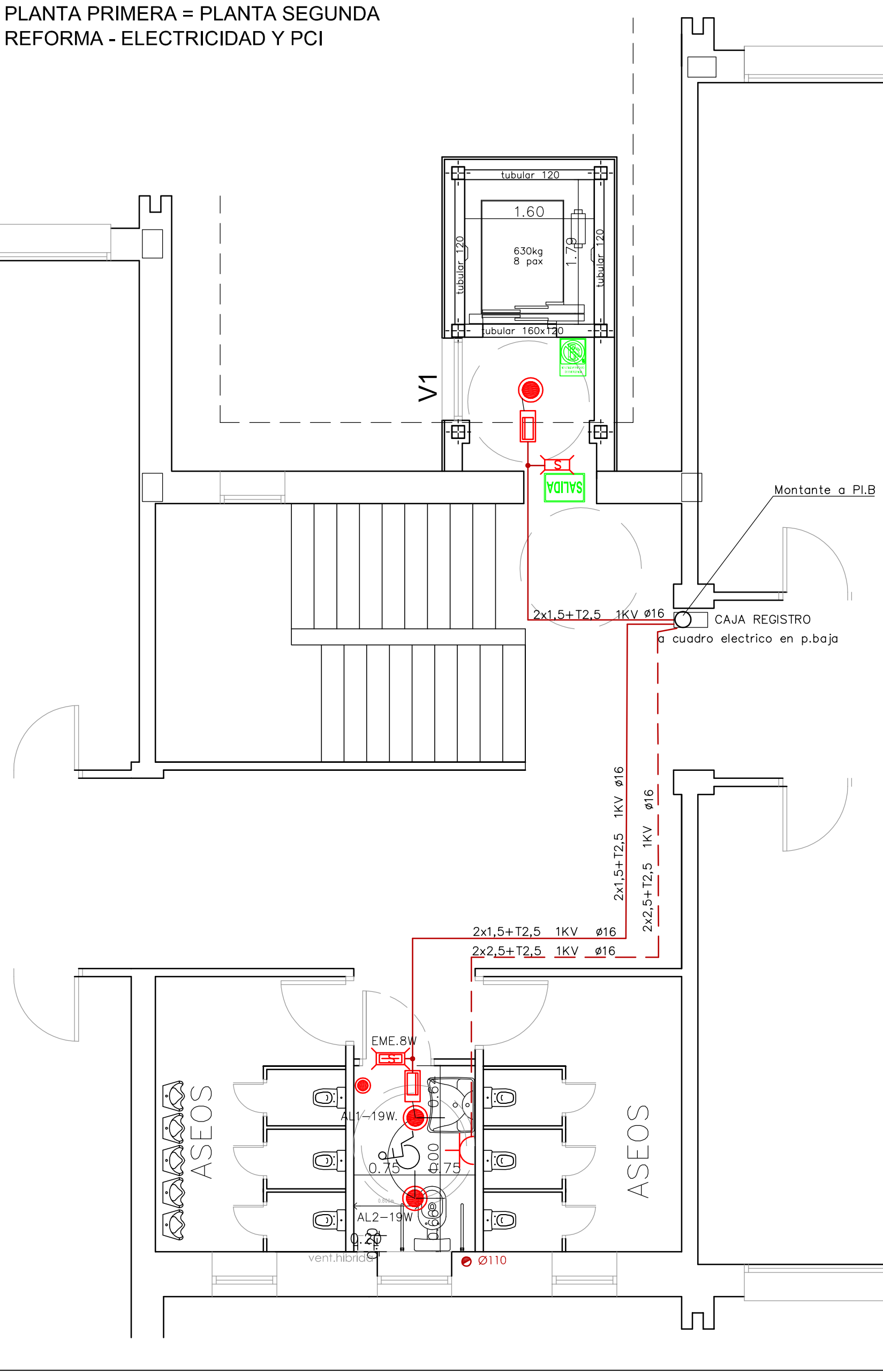
SUMINISTRO DE AGUA FRÍA

- NUDO DE CONEXIÓN DE RED
- GRIFO DE AGUA FRÍA INSTALADO
- RED DE SUMINISTRO DE AGUA FRÍA POLIPROPILENO
- VALVULA DE RETENCION
- LLAVE DE PASO

SANEAMIENTO - RESIDUALES

- DESAGÜE DE APARATO
- BOTE SIFÓNICO DE PVC
- BOTE SIFONICO CON SUMIDERO SIFÓNICO PARA LOCALES HÚMEDOS
- TUBO DE RECOGIDA DE AGUAS RESIDUALES
- ARQUETA DE PASO Y/O A PIE DE BAJANTE PLUVIALES/RESIDUALES
- ARQUETA SIFONICA
- TUBERÍA DE EVACUACIÓN COLGADA DE TECHO DE PLANTA BAJA
- POZO DE REGISTRO
- NOTA: LAS DERIVACIONES DE APARATOS TENDRÁN COMO MÍNIMO UNA PENDIENTE MÍNIMA DEL 2 %.
- A NIVEL DE COLECTORES ENTERRADOS SE DISPONDRÁN REGISTROS EN LAS ARQUETAS DE TAL MANERA QUE LOS TRAMOS ENTRE LOS CONTIGUOS NO SUPEREN 15 M.

PLANTA PRIMERA = PLANTA SEGUNDA
REFORMA - ELECTRICIDAD Y PCI



ELECTRICIDAD

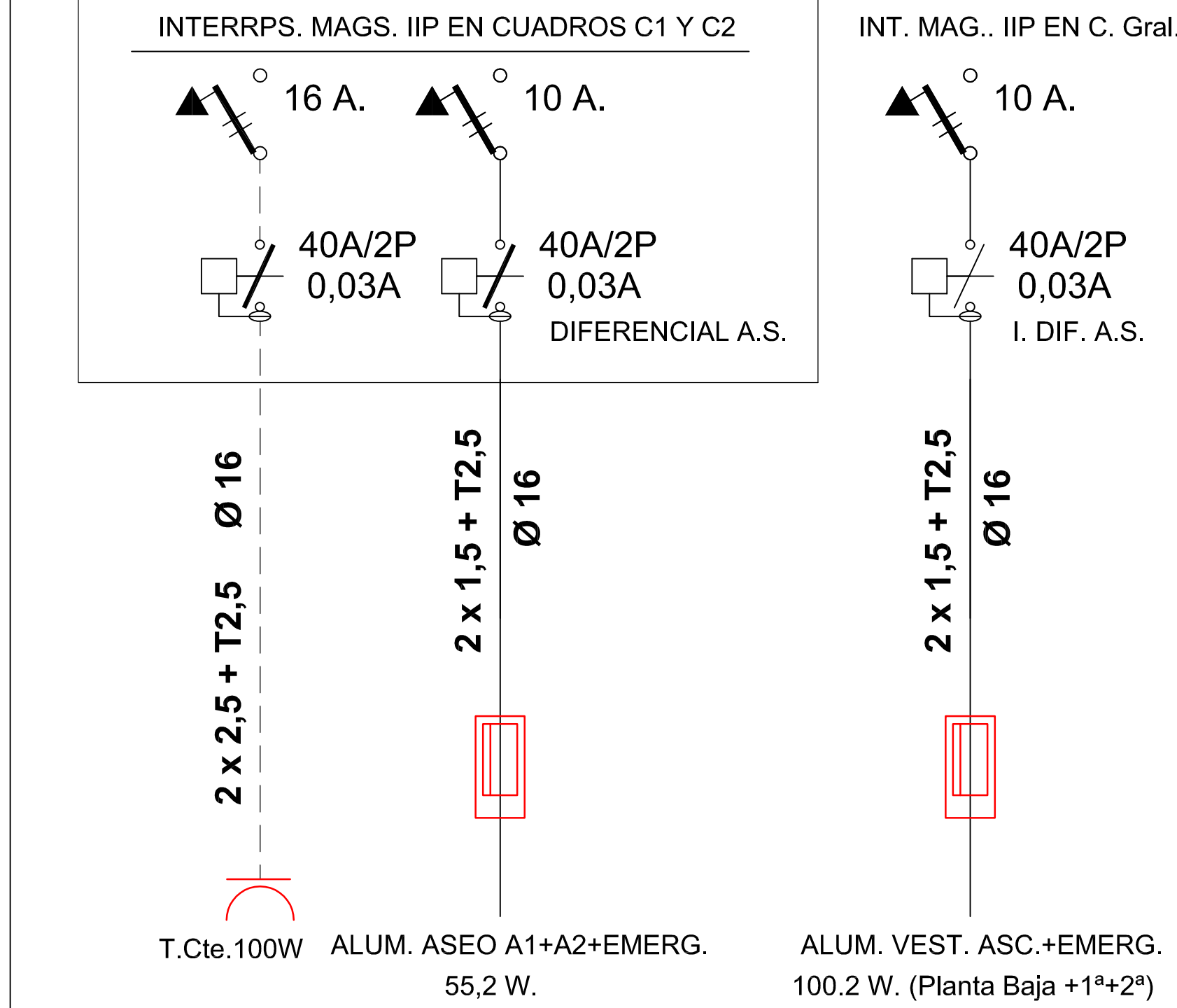
- DONWLIGHT LED 19W
- SENSOR DE PRESENCIA
- LUMINARIA DE EMERGENCIA 150lm
- LUMINARIA DE EMERGENCIA 150lm ESTANCA
- PULSADOR EMERGENCIAS MINUSVÁLIDOS
- CUADROS DE MANDO Y PROTECCIÓN
- TOMA DE FUERZA MONOFÁSICA 16A

LEYENDA P.C.I.

- CARTEL SEÑAL."DIRECCIÓN CAMINO EVACUACIÓN"
- CARTEL SEÑALIZACIÓN SALIDA DE EVACUACIÓN
- CARTEL SEÑAL. "NO UTILIZAR EN EMERGENCIAS"

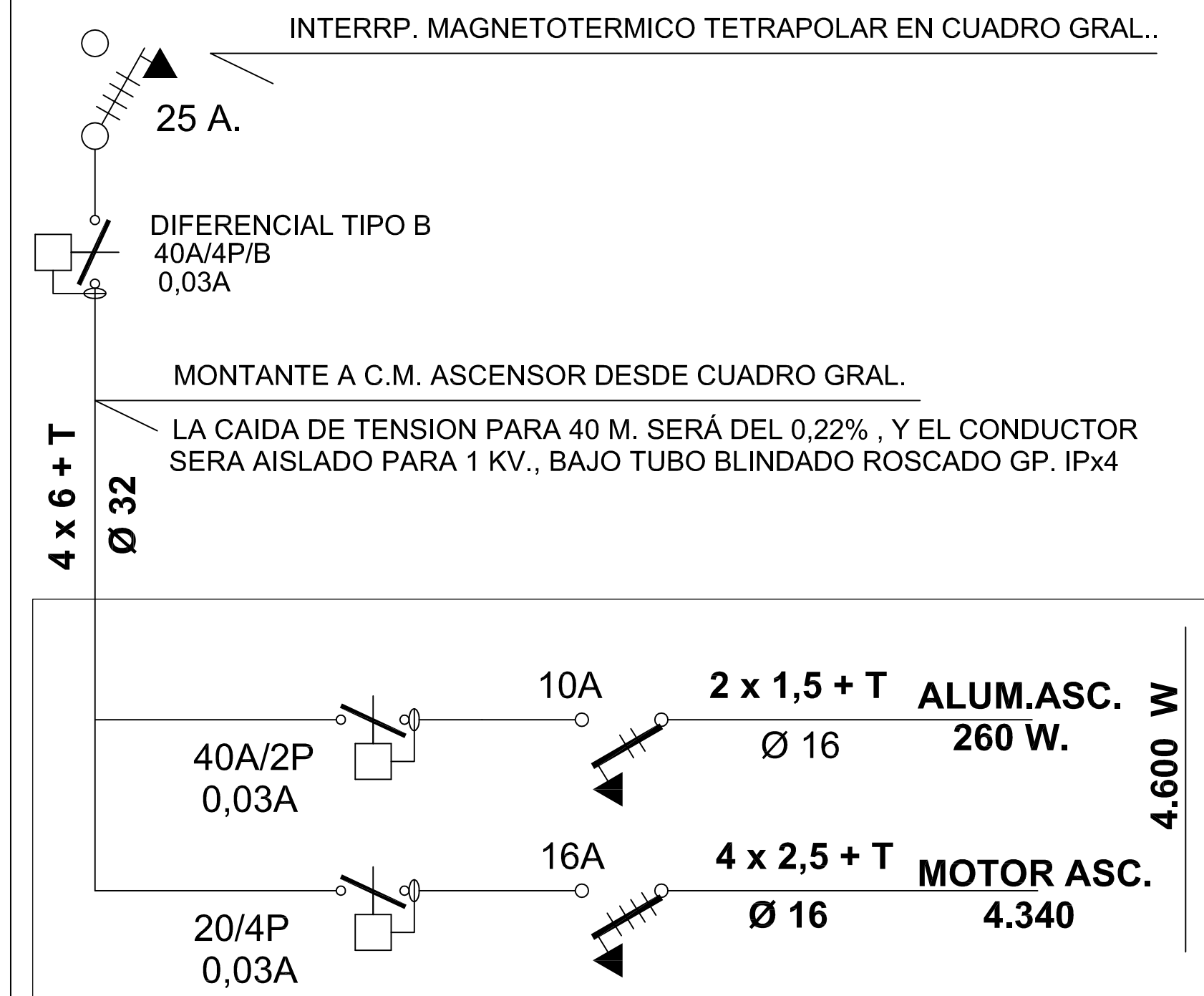
NOTAS
LA SEÑALIZACIÓN DE LOS MEDIOS DE EVACUACIÓN HAN DE CUMPLIR LAS INDICACIONES DE LA NORMA: UNE 23033-1, UNE 23034:1988, UNE 23035-1:2003, UNE 23035-2:2003, UNE 23035-3:2003, UNE 23035-4:2003, UNE 23033-1.

SALIDAS LINEAS ASEOS P1,P2+ALUMBRADO VESTIBULO ASCENSOR PB,P1,P2



ESQUEMA ELECT. ASEOS P1 Y P2 y ALUMB. VEST. ASCENSOR

ESQUEMA TIPO CUADRO DE MANDO ASCENSOR



ESQUEMA TIPO CUADRO MANDO EN ASCENSOR

COMUNIDAD DE MADRID
CONSEJERÍA DE EDUCACIÓN
DIRECCIÓN GENERAL DE INFRAESTRUCTURAS Y SERVICIOS

PROYECTO DE EJECUCIÓN PARA LA ADECUACIÓN A ACCESIBILIDAD EN EL I.E.S.
AVENIDA DE LOS TOREROS, AVDA. DE LOS TOREROS C/V C/COLOMER, MADRID

RENOVIACIÓN:
REFORMA ASEOS Y AMPLIACIÓN ASCENSOR EDIFICIO A
ACABADOS E INST.FONTANERIA-SANIT.-ELECT.-INCEN.
-PLANTAS PRIMERA Y SEGUNDA-

ESCALA: 1/50
FECHA: 2019
PLANO N°: RE-02

ASISTENCIA TÉCNICA

EUSEBIA RAMALLO IZQUIERDO
ARQUITECTO